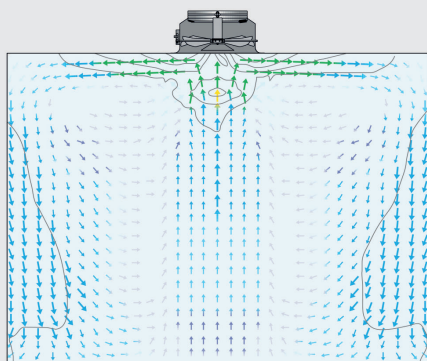


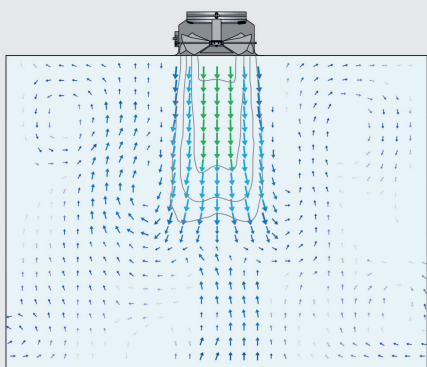
APPROFONDIMENTO

Diffusori con regolazione termostatica

L'attuatore a memoria di forma rappresenta una soluzione rivoluzionaria poiché consente di gestire i cicli transitori dell'impianto, diurni e stagionali, senza alcun controllo motorizzato e con tempi di reazione inferiori a 2 minuti.



Regime estivo: schema di lancio orizzontale



Regime invernale: schema di lancio verticale

La tecnologia studiata per questi diffusori si basa sull'utilizzo di un **attuatore termostatico a memoria di forma** che consente **tempi di reazione estremamente rapidi (inferiori a 2 minuti)** per direzionare il flusso d'aria in base ai cambiamenti climatici e transitori, sia nei cicli giorno/notte sia estate/inverno.

I diffusori sono dotati di una scala graduata (KV-CT, KZ-CT) che permette di impostare l'angolo di deflessione desiderato tramite due battute d'arresto meccaniche, **senza alcun controllo motorizzato**. Nella scala graduata il colore rosso rappresenta le condizioni invernali mentre il blu le condizioni estive. Differentemente dalla tecnologia tradizionale a pistone termostatico, la rapidità di adattamento ai transitori consente di **non avere stratificazione nell'ambiente con conseguente risparmio nella messa a regime del sistema**.

I diffusori termostatici Lindab, oltre a garantire un **risparmio nell'installazione e nella manutenzione**, consentono di soddisfare le esigenze progettuali con **soluzioni personalizzate** in base al tipo di applicazione.

- ✓ **Risparmio energetico**
- ✓ **Regolazione automatica priva di controllo motorizzato**
- ✓ **Tempi di reazione rapidi per cicli transitori diurni e stagionali**
- ✓ **Ampio range di regolazione fino a 80°**

massimo
2 min

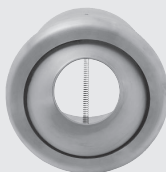


...i nostri diffusori termostatici



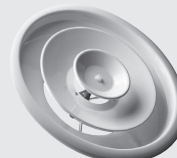
KZ-CT

Il diffusore lavora nel range di temperatura tra i 15 °C e i 40 °C con un'inclinazione compresa tra i 10° e gli 80°.



KV-CT

Il diffusore lavora nel range di temperatura tra i 15 °C e i 40 °C con un'inclinazione compresa tra i -30° e + 30°.



KV5CT

Il diffusore provvede ad alzare e abbassare meccanicamente i coni per assicurare una direzione del flusso ottimale.

Diffusori termostatici

Diffusore a geometria variabile con regolazione termostaica

KZ-CT



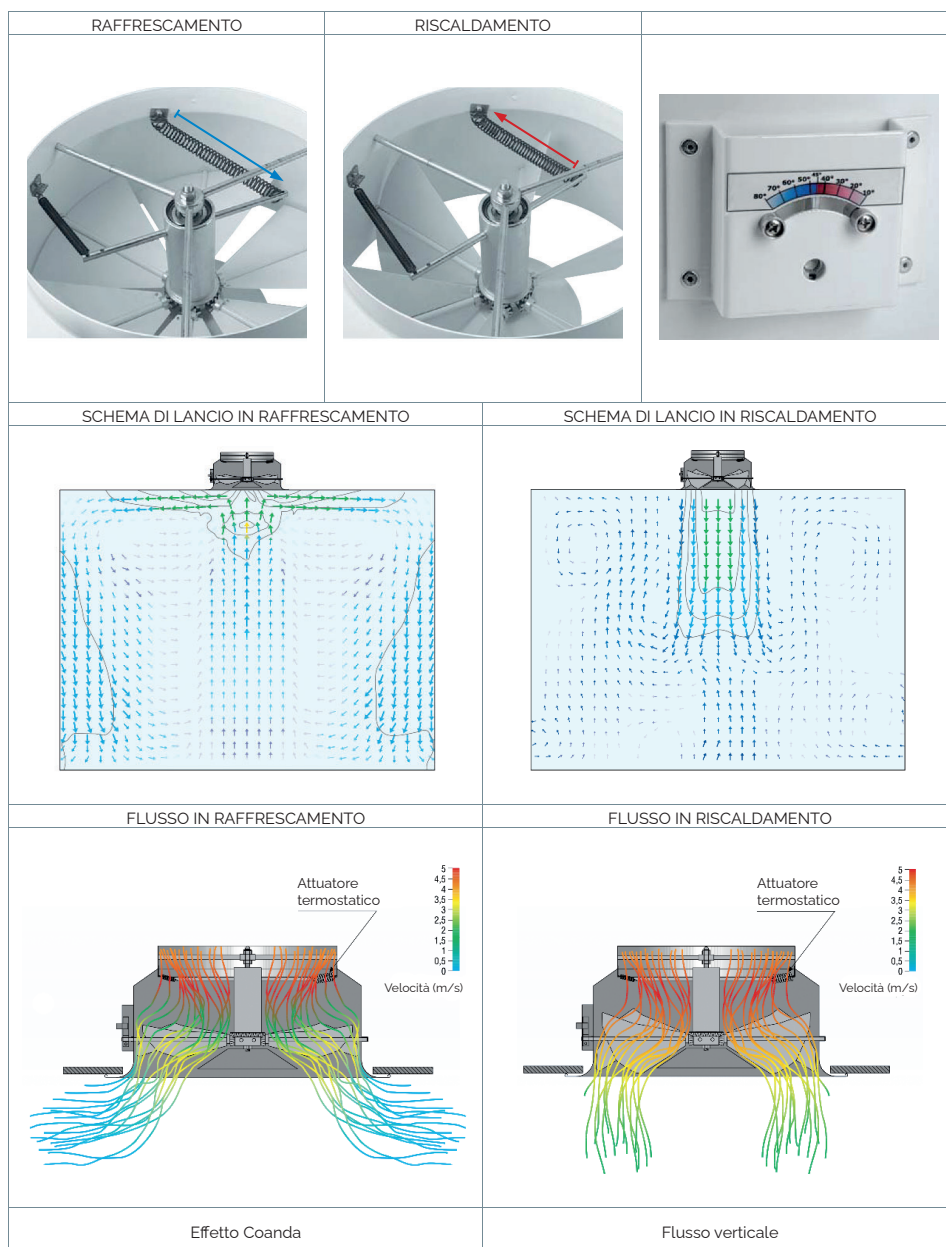
KZ-CT

Vedi p. 226

Descrizione

- Campana in alluminio, alette in acciaio
- Finitura: verniciatura a polveri epossidiche colore bianco RAL 9010
- Disponibile in 6 taglie da Ø200 a Ø630 mm

Funzionamento



Esempio d'ordine

Modello **KZ-CT** **315** -
315 dimensione
 - versione standard
T versione su pannello 595x595
 (solo diametri 200-250-315)

Diffusori Termostatici

Diffusore a ugello con regolazione termostatica

KV-CT



KV-CT
Vedi p. 180

Descrizione

- Corpo ugello in alluminio
- Finitura: satinato naturale con primer trasparente
- Disponibile in 3 taglie da Ø150 a Ø230 mm

Funzionamento

RAFFRESCAMENTO	RISCALDAMENTO	
SCHEMA DI LANCIO IN RAFFRESCAMENTO		
SCHEMA DI LANCIO IN RISCALDAMENTO		
FLUSSO IN RAFFRESCAMENTO	FLUSSO IN RISCALDAMENTO	
Flusso verso l'alto	Flusso verso il basso	

Esempio d'ordine

Modello KV-CT - 230
 - alluminio naturale (standard)
R verniciato RAL 9010
230 Dimensione

Diffusori termostatici

Diffusore a coni regolabili con regolazione termostatica

KU5CT

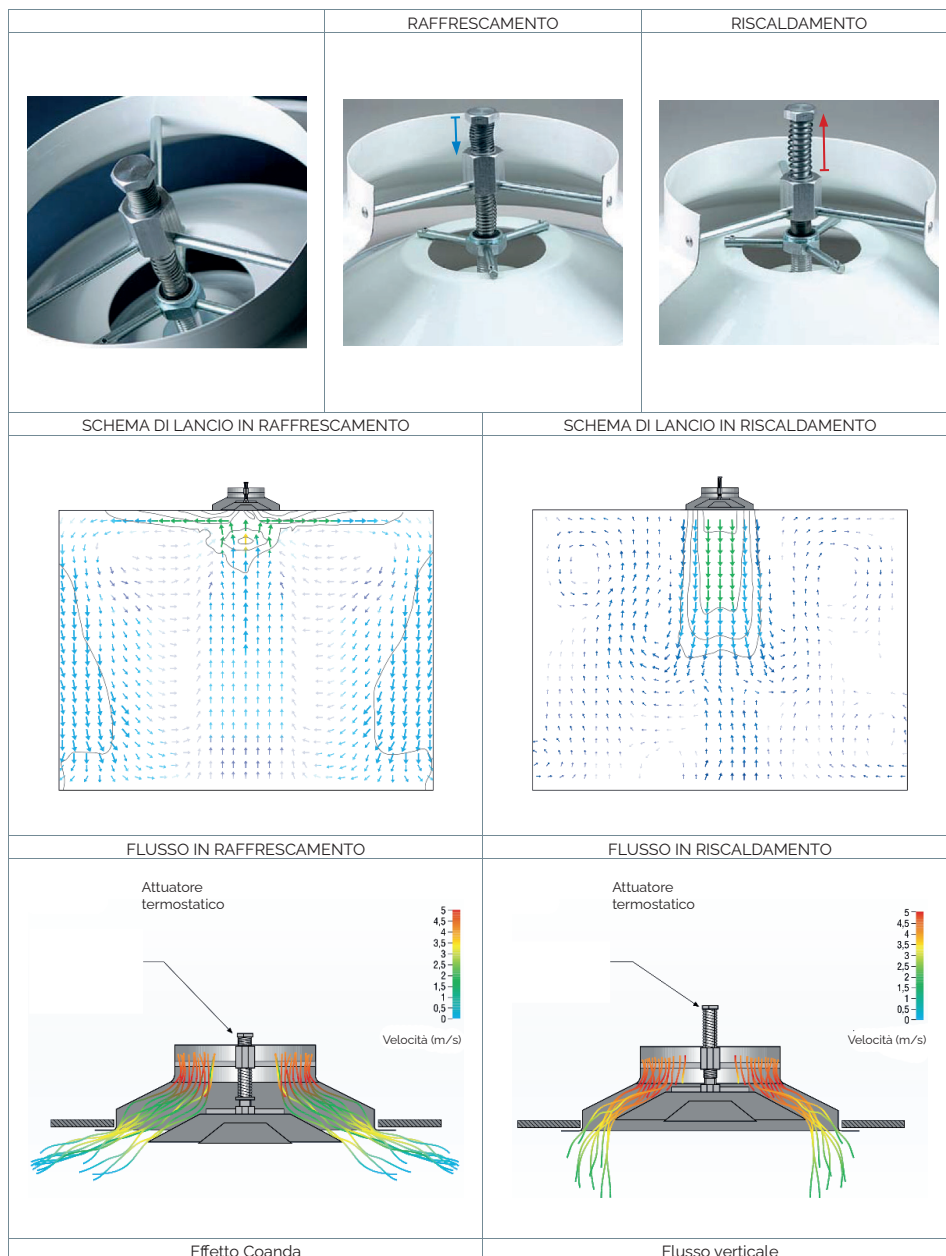


KU5CT
Vedi p. 186

Descrizione

- Campana in alluminio
- Finitura: verniciatura a polveri epossidiche colore bianco RAL 9010
- Disponibile in 8 taglie da Ø160 a Ø500 mm

Funzionamento



Esempio d'ordine

Modello **KU5CT** 250 -
250 Dimensione (da 100 a 315)
 - standard
A alluminio anodizzato (solo dim. 200)
G alluminio grezzo (solo dim. 250-315)